

シェルベッド シリーズ



Ten All Ten Pillar株式会社

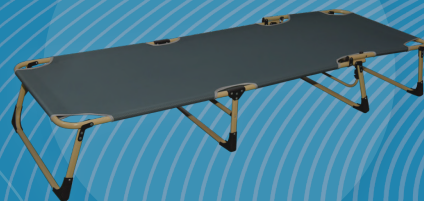
SBOT70



SBOT80



SBTF70



SBCT65
SBCT80



SBKM63A
SBKM63S



わずか10秒程度で組み立て可能 ワンタッチ簡易式畳ベッド

SBOT70

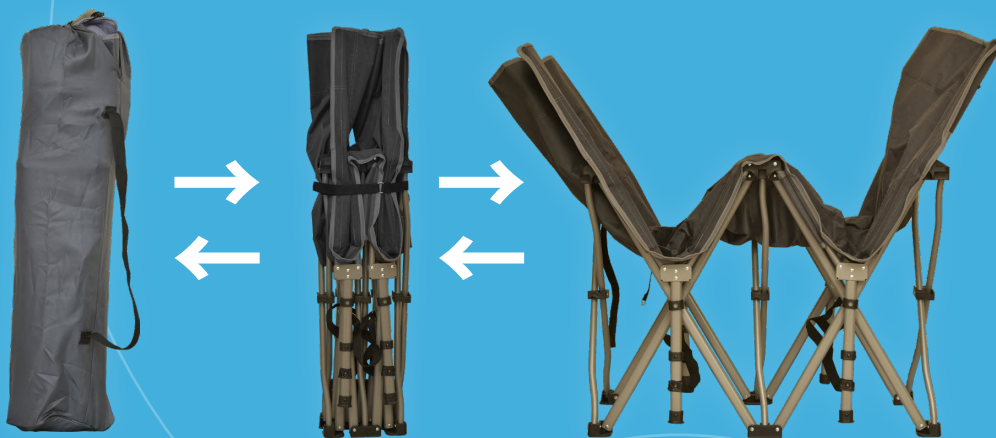
手軽に持ち運べる軽量タイプ



JIS L 1092 A法 耐水試験済 3000mm以上!!



早急な組み立て・収納が可能!!



※収納袋
取扱説明書付き

シェルクロスB 標準生地

引張強度試験済
JISL1906A法 縦 728/ 横 599

摩擦 染色堅牢度
JIS L 0849 II型 4-5

抗菌性能試験済
JIS L 1092:2015

難燃加工
JIS区分 2 以上

サイズ

展開時<cm>	収納時<cm>	箱 (1箱2入)<cm>	色	ブラック (四辺淵：ダークグレー)
長さ 約 190	縦 約 105	縦 約 106	本体重量	約6.7kg
幅 約 70	横 約 24	横 約 35	耐荷重	300kg
高さ 約 40	奥行 約 17	奥行 約 25	本体素材	生地……………ポリエステル (600D) フレーム……スチール

※予告なく仕様が変更される場合がございます。
※寸法は、生地の裁断や本体の展開状態によって±2cm程度誤差が生じる場合がございます。

SBOT80

ゆったりワイドタイプ



JIS L 1092 A法 耐水試験済 3000mm以上!!



※収納袋・取扱説明書付き

シェルクロスB 標準生地

引張強度試験済
JIS L 1906A法 縦 728/ 横 599

摩擦 染色堅牢度
JIS L 0849 II型 4-5

抗菌性能試験済
JIS L 1092 : 2015

難燃加工
JIS区分2以上



サイズ

展開時 (cm)	収納時 (cm)	箱 (1箱2入) (cm)
長さ 約 190	縦 約 105	縦 約 106
幅 約 80	横 約 26	横 約 35
高さ 約 40	奥行 約 17	奥行 約 27

色	ブラック (四辺淵：ダークグレー)
本体重量	約7.6kg
耐荷重	300kg
本体素材	生地……………ポリエステル (600D) フレーム………スチール

SBOT70・SBOT80

主な用途

避難所のテント内

キャンプ

介護

ご自宅

医療

仕事場の仮眠ベッド

…… Point ……

わずか 10 秒程度で簡易設営 & 収納
収納しても非常にコンパクト

バンドを外して開くだけのワンタッチ式なので、簡単に設営と収納が可能です。
収納時とてもコンパクト。
色は黒なので汚れも目立ちません。



※予告なく仕様が変更される場合がございます。
※寸法は、生地の裁断や本体の展開状態によって±2cm程度誤差が生じる場合がございます。

新しいタイプが登場！用途に合わせてお選びいただけます！

SBTF70

リクライニングが可能!!



JIS L 1092 A法 耐水試験済 3000mm以上!!

※取扱説明書付き



オプション：敷きマット

シェルクロスB 標準生地

引張強度試験済
JISL1906A法 縦 728/ 横 599

摩擦 染色堅牢度
JIS L 0849 II型 4-5

抗菌性能試験済
JIS L 1092:2015

難燃加工
JIS区分 2 以上

4段階の角度の変更が可能



折り畳み時



レジャーやアウトドアにも最適!!

耐荷重
150kg

60秒で
設置!

工具不要
コンパクト

サイズ

展開時 (cm)	収納時 (cm)
長さ 約 190	縦 約 73
幅 約 70	横 約 17
高さ 約 30	奥行 約 70

色

本体重量	ブルー 約 6.3kg
耐荷重	150kg
本体素材	生地…ポリエステル (600D) フレーム…スチール



※予告なく仕様が変更される場合がございます。
※寸法は、生地のカットや本体の展開状態によって±2cm程度誤差が生じる場合がございます。

SBCT65

SBCT80

超軽量タイプ!!



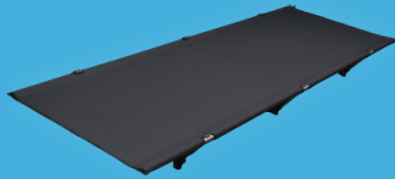
SBCT65

SBCT80



ロー仕様

ハイ仕様



パーツ類



JIS L 1092 A法 耐水試験済 3000mm以上!!

..... Point

二段階の高さ切り替え
持ち運びに便利
超コンパクト設計
備蓄スペースを圧迫しません
アルミ合金を使用しているため超軽量
シリーズ NO.1 コンパクト収納

シェルクロスB 標準生地

引張強度試験済
JIS L1906A法 縦 728/ 横 599

摩擦 染色堅牢度
JIS L 0849 II型 4-5

抗菌性能試験済
JIS L 1092 : 2015

難燃加工
JIS区2以上

SBCT65

SBCT80

ハイ仕様<cm>	ロー仕様<cm>
長さ 約 190	長さ 約 190
幅 約 65	幅 約 65
高さ 約 40	高さ 約 18
本体重量	約 3.1kg
収納時サイズ	約 55×17×17cm

ハイ仕様<cm>	ロー仕様<cm>
長さ 約 190	長さ 約 190
幅 約 80	幅 約 80
高さ 約 40	高さ 約 18
本体重量	約 3.5kg
収納時サイズ	約 66×17×17cm

色	ブラック (標準: 変更化)
耐荷重	300kg
本体素材	生地…ポリエステル (600D) 軽量アルミ合金 7075

※収納袋・取扱説明書付き

※予告なく仕様に変更される場合がございます。
※寸法は、生地の裁断や本体の展開状態によって±2cm程度誤差が生じる場合がございます。

簡単設置のフルフラット型シェルベッド！

SBKM63A

SBKM63S



※収納袋・取扱説明書付き

JIS L 1092 A法 耐水試験済 3000mm以上!!

シェルクロスB 標準生地

引張強度試験済
JISL1906A法 縦 728/ 横 599

摩擦 染色堅牢度
JIS L 0849 II型 4-5

抗菌性能試験済
JIS L 1092 : 2015

難燃加工
JIS区分2以上



三点固定で安全性を確保



防水&オックスフォード生地



滑り止めキャップ付き

スペック

サイズ

展開時<cm>
長さ 約 190
幅 約 63
高さ 約 40

収納時<cm>
縦 約 95
横 約 9
奥行 約 24

本体素材
本体重量
色
耐荷重

生地……………ポリエステル (600D)
骨組み……………63A：アルミニウム
63S：スチール
63A：約5.8kg
63S：約7kg
ブラック
150kg



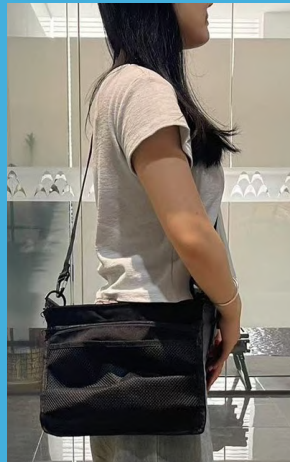
※予告なく仕様が変更される場合がございます。
※寸法は、生地の裁断や本体の展開状態によって±2cm程度誤差が生じる場合がございます。

オプション

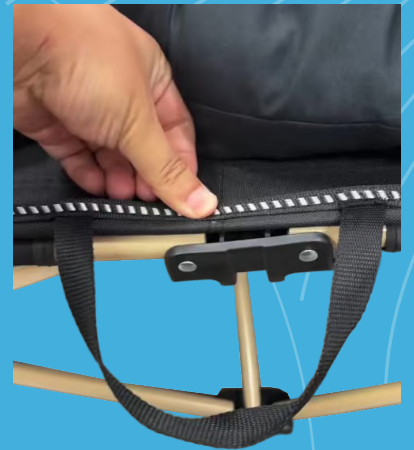
便利ポーチ

W30cm×D8cm×H25cm

タオルや歯ブラシ、お財布、下着類、スマホ、ペットボトルが入るたっぷり容量！



起き上がり楽々ベルト



起き上がるのが
楽になるベルトが中央に付属!!

ロゴ刺繍（本体生地）

ここにロゴが入ります



ロゴ印刷（収納袋）



敷きマット

W190cm×D75cm

詰物：PP綿

表面



ふかふか敷きマットで安眠☆

裏面



アイマスク&耳栓



安眠のお供！
不織布のアイマスクと耳栓付き

枕



ズレ防止のベルト付きで脱着可能

生地：シルクロスB

詰物：PP綿

W34cm×D12cm×H5cm

枕・敷マット用圧縮袋



防虫や防カビ、
長期保存の為に圧縮袋

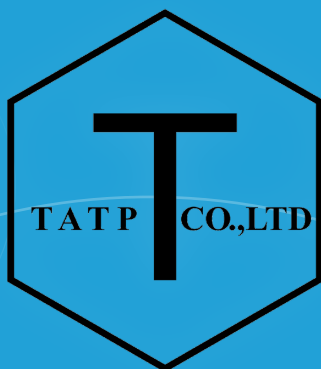
掃除機など不要
予備袋 1枚付き

防ダニ加工処理

※第三者機関による検査

※予告なく仕様変更される場合がございます。

※寸法は、生地を裁断し本体を展開状態によって±2cm程度誤差が生じる場合がございます。



Ten All Ten Pillar株式会社

ZODIA'C OUTDOORS

Ten All Ten Pillar株式会社

住所 〒632-0016 奈良県天理市川原城町 281

TEL 0743-87-9510

営業日 平日 9:00~18:00 土日祝 定休

MAIL spacemall@tatp.world

公式HP



詳細資料



販売代理店