

Ten All Ten Pillar 株式会社

確かな品質で、いざというときに応える。



国連 UNHCR 基準から避難所プライバシー対策まで
あらゆる災害シーンに対応する製品群

国際基準テント

シェルパーAir

シェルブース

消化ボール

MAKIKO

カージョイントテント

シェルパー

シェルベッド

大和バイオリキッド

リクライニングメッシュチェアー

命を守る。世界品質の国連基準モデル。



INTT-66-40-22-15

Specifications

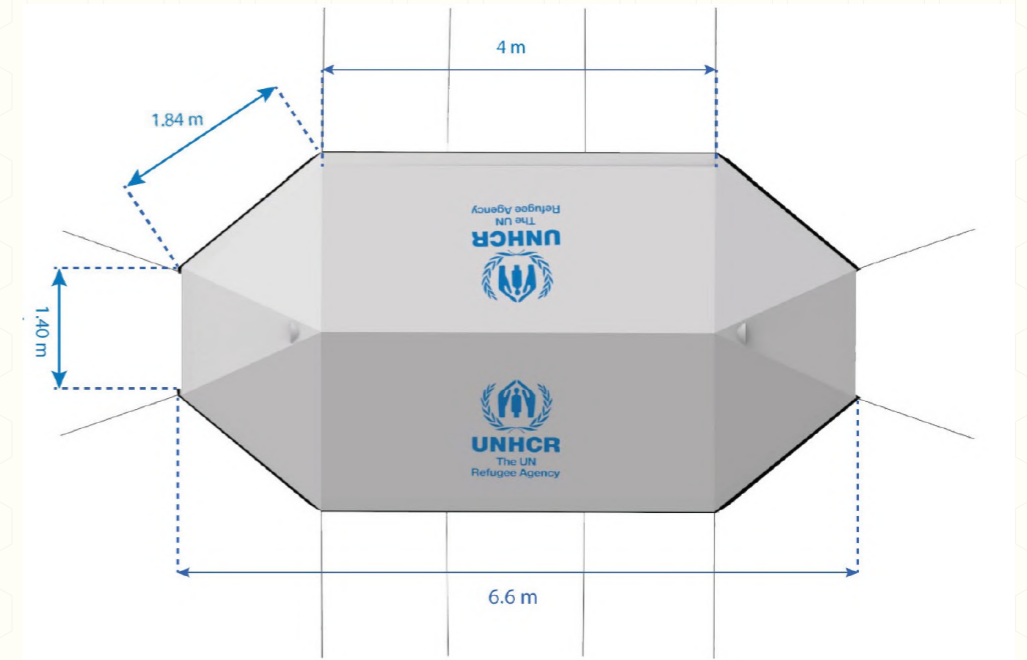
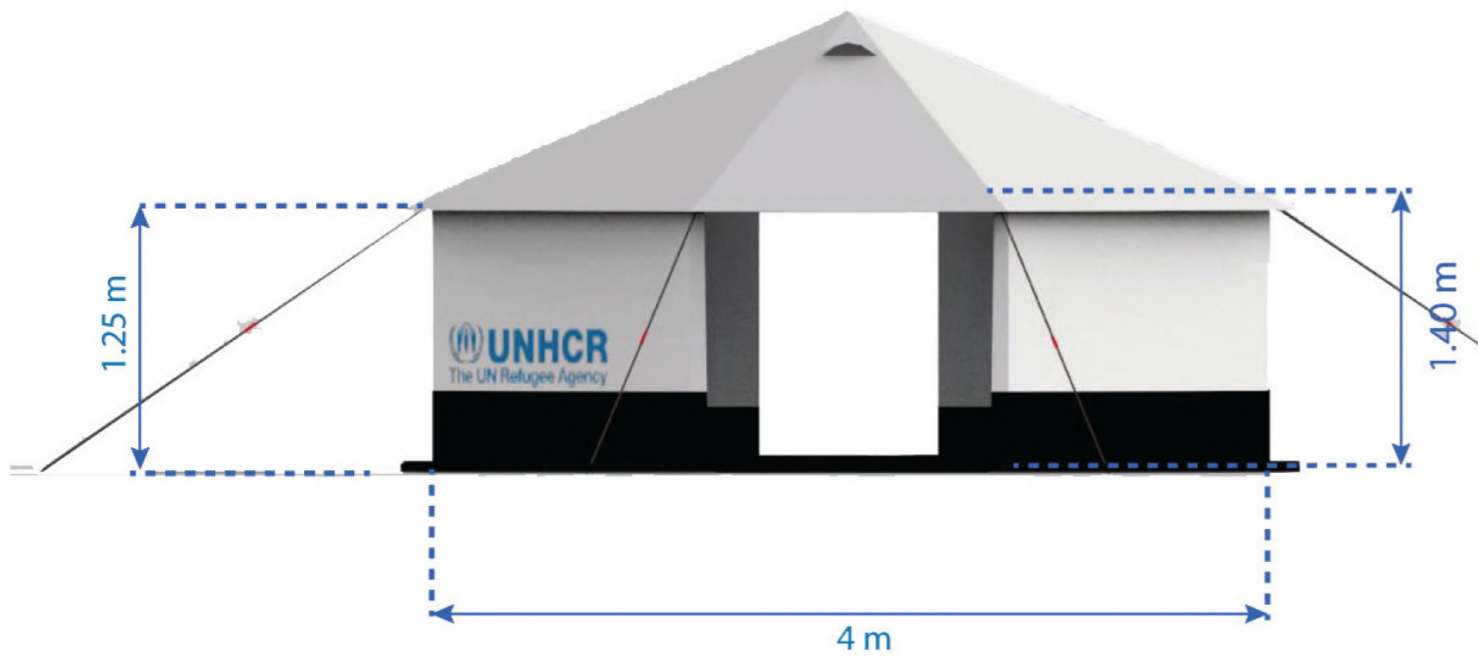
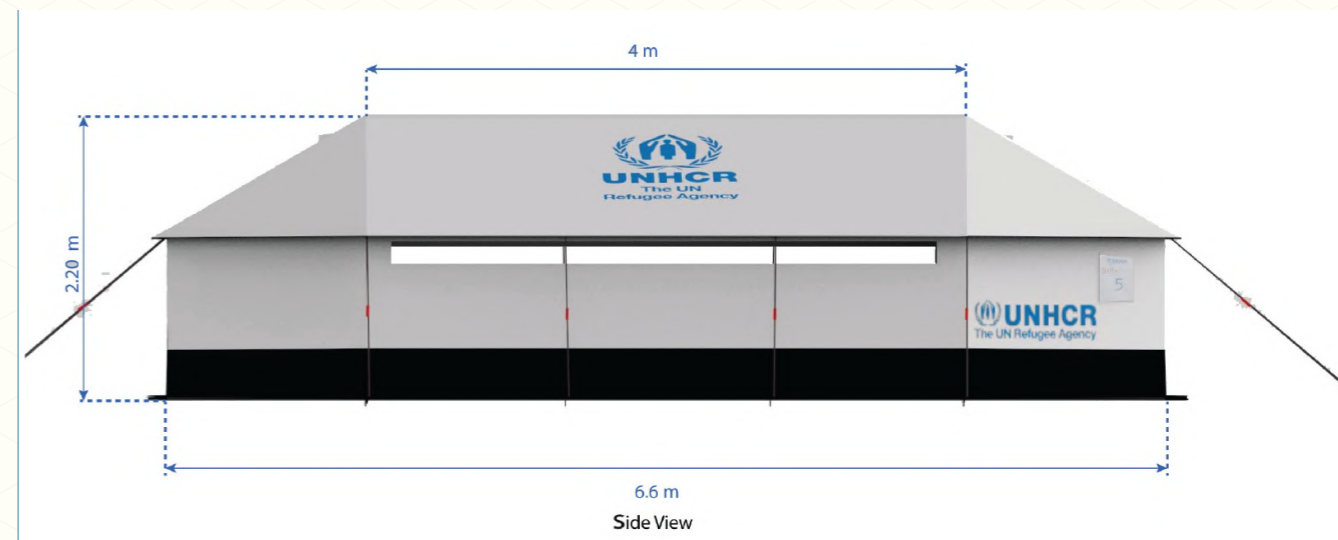
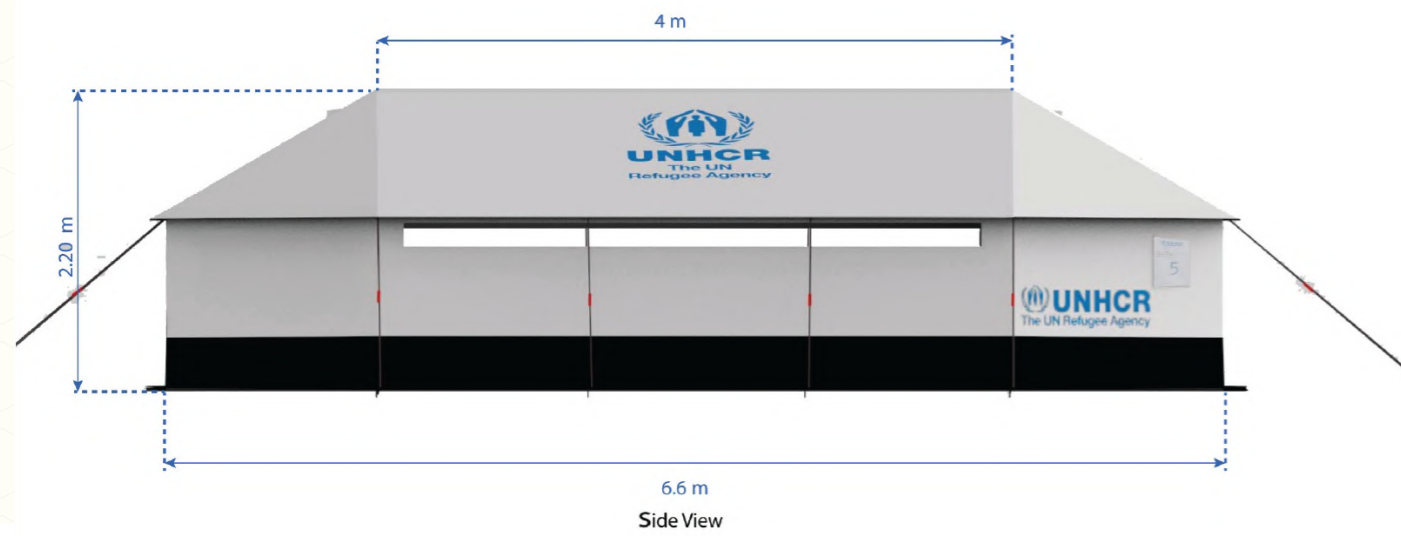
カラー	スモーキーホワイト
床面積	メイン：16m ² +前室2か所各3.5m ² →合計23m ²
構造	ダブルレイヤー（外幕・内幕）、前室付き
外幕・天井	ポリエステル 420D オックスフォード生地+裏面 PVC
内幕（インナーテント）	ポリエステル 210D
床材（グラウンドシート）	ポリエチレン (PE) 防水加工済み
泥除け（マッドフラップ）	ポリエチレン (PE) 防水加工済み
耐水圧	最低 20hPa（簡易防水レベル）
防災性能	外幕・内幕ともに防災加工済み（国際基準に準拠）
耐紫外線性	あり（紫外線による劣化を抑制）
耐風性能	最大風速 100km/h に耐える設計（適切な設定運営条件下）
耐雪性能	積雪荷重 75kg/m ² まで対応短期的（詳細な時間や日数の表記無し）
使用可能な気候	すべての気候条件（熱帯・寒冷・乾燥・湿潤）

期待耐用年数	最低 1 年（使用環境により変動）
保管寿命	最低 5 年間（乾燥・換気された倉庫での保管条件下）
重量	約 70kg（1 ユニットあたり）
梱包サイズ	約 2,300mm（長さ）× 450mm（幅）× 450mm（高さ）
付属品	金属製ポール、ハンマー、鉄製ベグ、ロープ、ピン、取扱説明書
収納仕様	PE バッグ（ウェビングベルト+取っ手付き）
本体印字	社名・ロゴ・その他可能
体積	約 0.16 m ³
出入口	高さ約 1.40m / 前後二口
収容人数	5 人
輸送目安	20 フィートコンテナ :50 張、40 フィート :120 張（パレットなし） ※コンテナの個体により、数量が変更になる可能性があります

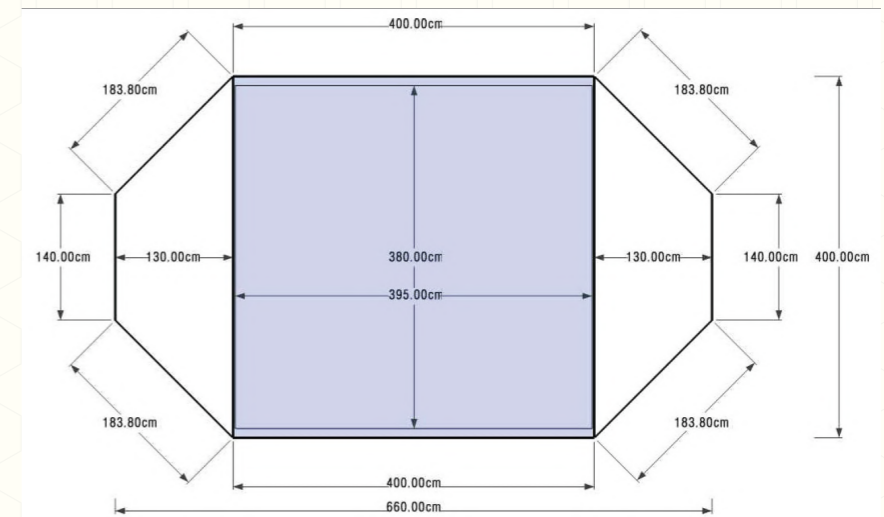
国際基準テント

国際基準テント

国際基準テント簡易図



収納袋



カージョイントテント

シェルパーAir

ZO-CJT-01B

シェルクロスP

車に
結合可能!



PL保険加入

メーカー
保証3年!!

【付属品】 収納袋 ×1、天幕シート ×1、床用 PE シート、取扱説明書、天井用グラスファイバーロッド ×2、タープ用ロッド ×6 (予備 ×1)、アルミベグ ×14 (予備 ×2) ロープ ×14 (予備 ×2)、補修用シート ×1、土嚢袋 ×10、手袋 ×1、簡易スコップ ×1



- 01 ポップアップタイプで簡単設営 ワンタッチ式で数分設営可能
- 02 屋外使用可能 グラウンドや駐車場も避難所に
- 03 車に結合可能 エコノミー避難群やペット同伴者対応
- 04 車高約 1.8m・車幅約 1.4m の車両に対応 軽自動車から 1BOX 車まで
- 05 独立設営も可能 自立するので車が無くても OK
- 06 複数張連結可能 複数世帯等も安心
- 07 三方向開閉型 開口部をタープにも利用可能
- 08 バリアフリー (正面入口) 車椅子の方にも配慮
- 09 天井メッシュ+天幕シート付 夏の暑さ対策も万全
- 10 内側アルミコーティング処理済 遮光性 UP 効果・保湿性 UP 効果

Specifications

展開時	幅	約200cm
	奥行	約200cm
	高さ	約200cm
収納時	直径	約82cm
	厚さ	約6cm
色	ディープブルー	
重量	約12kg (テント本体)	
材質	ポリエステル 210T/63D	
フレーム	スチール (防錆処理済)	

※数量 100 から
カスタム可能となります

SA:OD13-16-20

シェルクロスP

PL保険加入



メーカー
保証3年!!

天井部分の形状変更が可能!
展開は膨らませるだけ!!



本体サイズ、フレームパイプサイズ、
間口サイズ、色、窓のサイズや形状など
お好みのカスタムが可能!!

※数量 100 からカスタム可能となります

Specifications

梱包寸法	幅	約140cm	カラー	スモーキークリーン
	奥行	約62cm	本体生地	ポリエステル
	高さ	約52cm		600D+PVC コーティング
組立寸法	幅	約130cm	パイプ部	PVC
	奥行	約160cm	本体重量	約 12kg
	高さ	約200cm		

付属品 取扱説明書、専用ポンプ (可変ノズル付)、収納袋、ベグ 12 本、ロープ 12 本、ブラハンマー

専用ポンプ



可変ノズル



避難所での安心安全を与える 感染防止・プライバシーテント

2-14Z2

2-18Z2



PL保険加入

取扱説明書付

シェルクロスP



メーカー保証3年!!

ポップアップ式で工具パーツも不要!
約1分で設置&収納

ポップアップ式なので、工具もパーツもなく、約1分で簡単に設営と収納が可能です。収納時は直径85cm未満になり非常にコンパクトです。重さも7kg以下なので、女性の方でも持ち運ぶことができます。

プライバシーもしっかり保護

避難所生活のストレスは相当なもの。避難所でのプライバシー保護の問題を抱えている自治体様が多いのが現状です。しかし、シェルパーがあればプライバシー保護の問題を解決!



シェルパー 標準装備

天井メッシュ



PVCポケット



床用アルミシート (2mm厚)



収納袋



Specifications

2-14Z2

2-18Z2

展開時 幅・奥行き	約200cm	約200cm
高さ (正面背面)	約160cm	約200cm
高さ (側面)	約140cm	約180cm
収納時 直径	約75cm	約82cm
厚さ	約5.5cm	約6cm
重量	約6kg	約6.5kg

共通

カラー	ディープブルー
材質	ポリエステル 210T/63D スチール (ワイヤーベルト/防錆処理済)
フレーム	厚さ 2mm / 幅 9mm

※数量 100 からカスタム可能となります

2-14Z4

1つのテントで2つの用途に 避難所に更なる選択肢を広げます

2-18Z4



PL保険加入

取扱説明書付

シェルクロスP

ポップアップ式で工具パーツも不要!
約1分で設置 & 収納

ポップアップ式なので、工具もパーツもなく、約1分で簡単に設営と収納が可能です。収納時は直径85cm未満になり非常にコンパクトです。重さも7kg以下なので、女性の方でも持ち運ぶことができます。



メーカー保証3年!!

プライバシーもしっかり保護

避難所生活のストレスは相当なもの。避難所でのプライバシー保護の問題を抱えている自治体様が多いのが現状です。しかし、シェルパーがあればプライバシー保護の問題を解決!



シェルパー 標準装備

天井メッシュ



PVCポケット



床用アルミシート (2mm厚)



収納袋



Specifications

2-14Z4

2-18Z4

展開時 幅・奥行き	約200cm	約200cm
高さ (正面背面)	約160cm	約200cm
高さ (側面)	約140cm	約180cm
収納時 直径	約75cm	約82cm
厚さ	約5.5cm	約6cm
重量	約6.5kg	約7kg

共通

カラー	ディープブルー
材質	ポリエステル 210T/63D スチール (ワイヤーベルト/防錆処理済)
フレーム	厚さ 2mm / 幅 9mm

※数量 100 からカスタム可能となります

シェルパーが選ばれ続けるのには理由があります。
細かな配慮と確かな品質で、もしもの暮らしをより快適にサポートします。

日本屋内検査機関による安心の生地採用

天井用収納袋付き

床用シートズレ防止フック付き

メーカー保証 3 年

連結用紐付き

入口下部に生地の無い、バリアフリー

販売実績 5 年以上!! (2020 年 8 月から販売開始)

洗濯紐 (ミニランタン) 用リング付き

取扱説明書 (動画閲覧用 QR コード)

GFPT

メーカー保証3年!!

シェルクロスP

PL保険加入



取扱説明書付

安定のグラスファイバー

高齢者・車椅子利用者に優しい
マジックテープでも開閉タイプ!



天井メッシュ



PVCポケット



※厚紙とペンは別売り

床用ポリエステルシート



ポール・収納袋



Specifications

サイズ	展開時	幅・奥行き	約200cm	カラー	ディープブルー
		高さ	約185cm	材質	ポリエステル 210T/63D
	入口	高さ・幅	約120cm	重さ	約 3.5kg
	収納時	直径	約70cm	素材	ポール / FRP
		厚さ	約15cm		

※数量 100 からカスタム可能となります

シェルブース

シェルブース

ポップアップタイプ

PUT-01



シェルクロスP

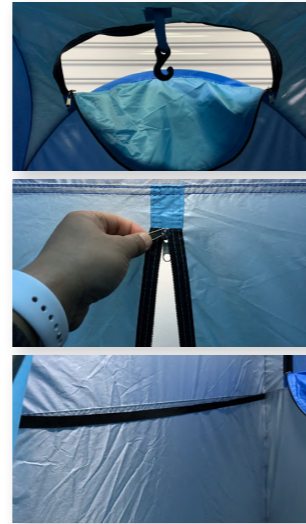


PL保険加入

取扱説明書付

メーカー保証3年!!

- ・災害時の簡易トイレ
- ・着替えに便利!
- ・コンパクトで軽量!
- ・30秒で設営可能!



Specifications

展開サイズ	高さ 200cm × 幅 120cm × 奥行 120cm
収納サイズ	直径: 約 60cm 幅: 約 8cm
	約 5.2kg
本体重量	ポリエステル 210T/63D
素材・材質	スチールワイヤー 5mm × 1.8mm
付属品	ペグ 8本、ロープ 4本、砂袋 8枚 (各予備1つ)

※数量 100 からカスタム可能となります

収納袋付



パイプタイプ

PIT-03



シェルクロスP

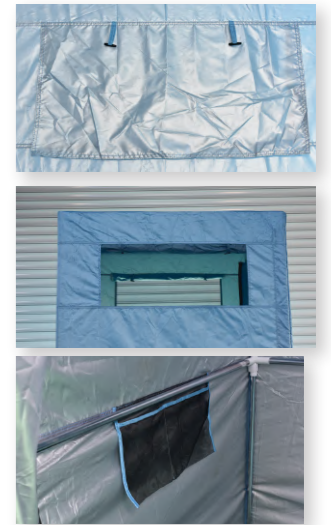


PL保険加入

取扱説明書付

メーカー保証3年!!

- ・災害時の簡易トイレ
- ・着替えに便利!
- ・コンパクトで軽量!



Specifications

展開サイズ	高さ 200cm × 幅 120cm × 奥行 140cm
収納サイズ	高さ 25cm × 幅 25cm × 奥行 70cm
本体重量	約 10kg
カラー	ブルー
素材・材質	ポリエステル 210T/63D

収納袋付



※数量 100 からカスタム可能となります

グラスファイバータイプ

GFT-02



シェルクロスP



PL保険加入

取扱説明書付

メーカー保証3年!!

安定のグラスファイバー



Specifications

展開サイズ	高さ 200cm × 幅 160cm × 奥行 160cm
収納サイズ	高さ 25cm × 幅 25cm × 奥行 70cm
本体重量	約 3.5kg
素材・材質	ポリエステル 210T/63D

※数量 100 からカスタム可能となります

付属品



ペグ × 8 土嚢袋 × 4
紐 × 8 簡易ハンマー

収納袋付



ハードタイプ

HDT-04



PL保険加入

取扱説明書付

メーカー保証3年!!

- ・簡易トイレやシャワーに
- ・着替えに便利!
- ・広々ゆったり設計!



Specifications

展開サイズ	高さ 250cm × 幅 120cm × 奥行 120cm
本体重量	約 90kg (本体のみ)
カラー	イエロー他
便座耐荷重	200kg

AED 救命テント (ポップアップタイプ)

AED-PT-α

シェルクロスP  

PL保険加入

メーカー保証3年!!

取扱説明書付

ポップアップ式で簡単組立

「救命中」「AED」「自治体名」などの印刷が可能!



開口部の形状変更可能!

収納袋



AED 使用時に迅速にプライバシーを確保

Specifications

サイズ	展開時	幅	約195cm	外装箱	幅80cm×高さ80cm×奥行8cm
		奥行	約110cm	生地	ポリエステル 210T/63D
		高さ	約145cm	本体重量	約3kg (本体+収納袋)
	収納時	直径	約70cm	カラー	レッド
		厚さ	約8cm	フレーム	スチールワイヤー (防錆処理済み)



天井ポリエステル



窓



入口メッシュ



土嚢袋&プリーツ加工



床用ポリエステルシート



本体ロゴ



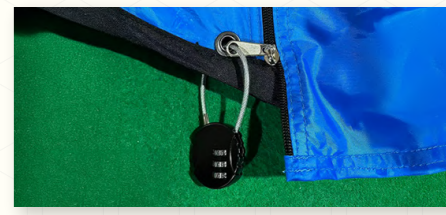
入口形状変更



入口増設



施錠用南京錠



厚紙&ペン



床用アルミシート



グラスファイバーロッド



高さ・幅・奥行変更

ホワイトボード+ペン+ボード消し

難燃性能 JIS区分3

色変更

耐水性能 1500mm以上

防ダニ性能 忌避率 70%以上

上記以外にも様々なご要望にお応えします!

※サイズ、色、形状等の変更は 100 張以上から承ります。詳しくはお問い合わせください。

SBOT70

SBOT80

シェルクロスB



わずか**10**秒程度で組み立て可能！
ワンタッチ簡易折りたたみベッド



主な用途

避難所のテント内

医療

ご自宅

介護

キャンプ

仕事場の仮眠ベッド

ドラムバック式収納袋



Specifications

SBOT70			SBOT80		
展開時	長さ	約190cm	展開時	長さ	約200cm
	幅	約70cm		幅	約80cm
	高さ	約40cm		高さ	約40cm
収納時	縦	約105cm	収納時	縦	約105cm
	横	約24cm		横	約26cm
	奥行	約17cm		奥行	約17cm
箱 (2入)	縦	約106cm	箱 (2入)	縦	約106cm
	横	約35cm		横	約35cm
	奥行	約25cm		奥行	約27cm
本体重量		約 6.7kg	本体重量		約 7.6kg

※数量 100 からカスタム可能となります

共通

色	ブラック
	四辺淵：ダークグレー
本体重量	約 6.7kg
耐荷重	300kg
生地	ポリエステル 600D
フレーム	スチール

シェルクロスB



SBCT65

SBCT80



ロー仕様



ハイ仕様



パーツ類



..... Point

二段階の高さ切り替え
持ち運びに便利
超コンパクト設計
備蓄スペースを圧迫しません
アルミ合金を使用しているため超軽量
シリーズ NO.1 コンパクト収納

Specifications ※数量 100 からカスタム可能となります

SBCT65		SBCT80	
ハイ仕様	ロー仕様	ハイ仕様	ロー仕様
長さ	約190cm	長さ	約190cm
幅	約65cm	幅	約80cm
高さ	約40cm	高さ	約18cm
収納サイズ	約 3.1kg	収納サイズ	約 3.5kg
収納時サイズ	約 55cm × 約 17cm × 約 17cm	収納時サイズ	約 66cm × 約 17cm × 約 17cm
色	ブラック		
耐荷重	300kg		
本体素材	ポリエステル 600D / 軽量アルミ合金 7075		

シェルベッド

シェルベッド

SBKM63A

SBKM63S

SBKM80A

SBKM80S

シェルクロスB



三点固定で安全性を確保



防水&オックスフォード生地



滑り止めキャップ付き

Specifications

63A/63S		80A/80S		共通	
展開 長さ	約190cm	約190cm	色	ブラック	
展開 幅	約63cm	約80cm	生地	ポリエステル 600D	
展開 高さ	約40cm	約40cm			
収納 縦	約95cm	約105cm			
収納 横	約9cm	約13cm			
収納 奥行	約40cm	約25cm			

骨組み：アルミニウム

63A	重量 約 5.8kg	耐荷重 約 300kg
80A	重量 約 7.5kg	耐荷重 約 300kg

骨組み：スチール

63S	重量 約 7kg	耐荷重 約 150kg
80S	重量 約 8.1kg	耐荷重 約 150kg

※耐荷重のテストは 24 時間 ※数量 100 からカスタム可能となります

SBTF70

シェルクロスB



リクライニングが可能！
超簡単設置！



折り畳み時



4段階の角度の変更が可能



レジャーやアウトドアにも最適!!

60秒
で設置！

工具不要
コンパクト

Specifications

展開時	長さ	約190cm	色	グレー
	幅	約70cm	本体重量	約 6.3kg
	高さ	約30cm	耐荷重	150kg
収納時	縦	約73cm	生地	ポリエステル 600D
	横	約17cm	フレーム	スチール
	奥行	約70cm		

※数量 100 からカスタム可能となります

便利ポーチ

W30cm×D8cm×H25cm

タオルや歯ブラシ、お財布、下着類、スマホ、ペットボトルが入るたっぷり容量！



起き上がり楽々ベルト

楽に起き上がるベルトが中央に付属!!



ロゴ刺繍 or 印刷 (本体・収納袋)



アイマスク & 耳栓

安眠のお供！
不織布のアイマスクと耳栓



敷きマット

MT-F W190cm×D75cm

詰物：PP綿 ふかふか敷きマットで安眠☆



MT-U W190cm×D75cm

薄手で圧縮袋不要☆



枕

生地：シェルクロス B 詰物：PP綿
W34cm×D12cm×H5cm
ズレ防止のベルト付きで脱着可能



枕・敷きマット用圧縮袋

防虫や防カビ、防湿など長期保存の為の圧縮袋。
掃除機など不要。予備袋 1 枚付き



シェルクロスとは？

国内検査機関による様々な検査・検証済の弊社のオリジナル生地です！

シェルクロスP ポリエステル 210T/63D (シルバーコーティング)

シェルパー、シェルブースなどに使用

引張強度試験	JIS1906A 法
耐水性能 1000mm以上	JIS1092
遮光率 99.62%	JISL 1055A法
引張強度試験	JIS1906A 法
抗菌性能	JIS1902 : 2015

黄色ぶどう球菌	抗菌活性値 5.9	大腸菌	抗菌活性値 5.3
肺炎かん菌	抗菌活性値 6.3	緑膿菌	抗菌活性値 6.4

シェルクロスB ポリエステル 600D

シェルベッドに使用

引張強度試験	JISL1906A法 縦 728 / 横 599
摩擦 染色堅牢度	JIS L 0849 II型 4-5
難燃加工	JIS区分2以上
耐水試験済 3000mm以上	JIS L 1092 A法
抗菌性能試験済	JIS L 1092 : 2015

黄色ぶどう球菌	抗菌活性値 5.9	大腸菌	抗菌活性値 6.2
肺炎かん菌	抗菌活性値 6.2		

シェルエアベッド

シェルエアベッド

SAB 20-70-6



メーカー保証3年!!



吸入（白）逆止弁バルブと排気（青）バルブ

標準装備

一箱 50 個入り 専用ポンプ一個付き
ポンプ置き場表示版：一枚



Specifications

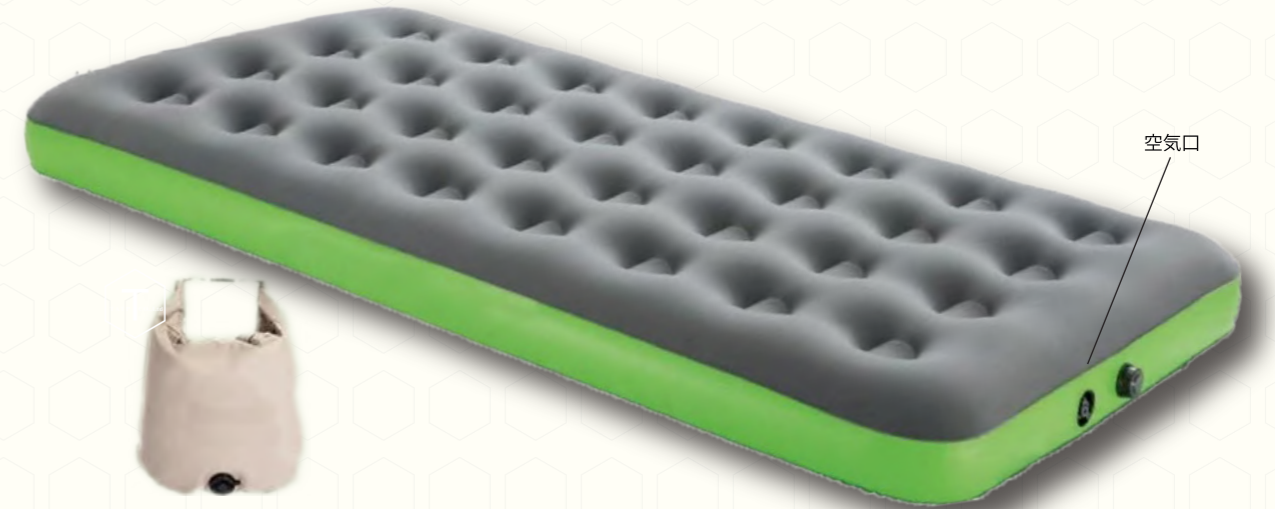
展開時	長さ	約200cm	材質	ポリエチレン
	幅	約70cm		ナイロンの三層構造
	厚さ	約6cm	耐荷重	200kg
収納時	縦	約17cm		
	横	約11cm		
	厚み	約4.5cm		

※展開時のサイズは空気の入れ具合で変動します

SAB 19-10-25



メーカー保証3年!!



収納袋一体型 取手付

ポンプを使用せず、付属のエアーバッグにより空気を注入する仕様。一度の注入量が多いため、約7~8回の繰り返し操作で、概ね1分程度で空気の充填が完了。エアーバッグはフットポンプ等と比較して収納性に優れており、使用後はコンパクトに丸めて保管可能。収納袋は枕やクッションとしての代用も可能。

- 01 簡単設営／簡単収納 組み立て簡単。いざという時もストレスフリー
- 02 肌触りの良い植毛仕上げ まるで布団のような心地よいタッチ
- 03 ハニカム構造 六角形セルが体重を均等に分散し高耐久性と安定感を両立
- 04 体のラインにぴったり 体圧をしっかり吸収して快適な安眠地をキープ

標準装備

取扱説明書（日本語+動画アクセスQRコード付） 空気注入ポンプ兼収納袋 ×1
補修パッチ ×1 収納袋一体型 1人用

Specifications

展開時	長さ	約188cm	本体材質	塩化ビニール樹脂
	幅	約99cm	バルブ	ABS
	厚さ	約25cm	耐荷重	150kg 程度

初期消火救命ボール

ELIDE FIRE BALL



ミニサイズ

レギュラーサイズ

地震大国であり、木造家屋や高齢世帯も多い日本。火災のリスクが身近にあるからこそ、事前の備えが欠かせません。炎を検知して自動で消火する「ELIDE FIRE BALL」大切な住まいと家族を失い、後悔する前に。今、あなたにできる最善の選択があります。

火災発生！ その時あなたは消火器を使えますか？



設置例

様々な場所に設置



設置用のスチール製ブラケットが同梱されています



Specifications

対応火災	普通火災 (A)、油火災 (B)、電気火災 (C)
形状・重量	【レギュラーサイズ】 直径 15cm、1.5kg 【ミニサイズ】 直径 10cm、400g
消火剤	リン酸アンモニウム (ABC 薬剤)
起爆剤	火薬 4g
外装ケース	PS、PVC
有効消化範囲	【レギュラーサイズ】 半径約 1.5m 【ミニサイズ】 半径約 1.0m

化学物質無添加の " 除菌消臭液 "

臭いをごまかさない。善玉菌が導く次世代の環境浄化ソリューション。



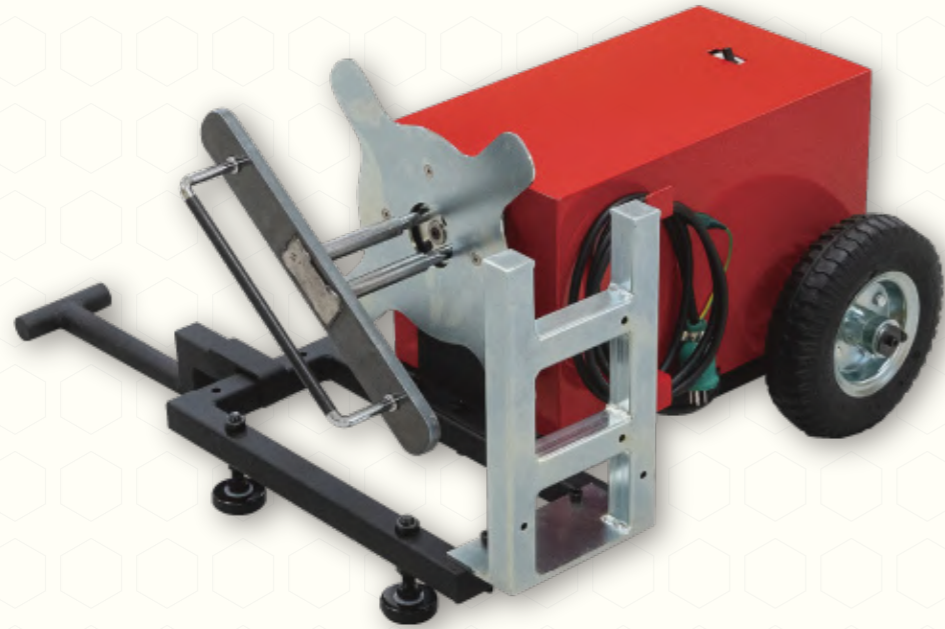
大和バイオリキッドの核となるのは、自然界に存在する有用微生物「バチルス菌」です。バチルス菌は、タンパク質や脂質を強力に分解する酵素を産生し、悪臭の原因となる有機物を速やかに処理します。その生命力は非常に強く、一度定着すれば長期にわたって消臭・抗菌効果を発揮。化学薬品に頼ることなく、バイオの力で衛生的な環境を維持します。

詳細はこちらのリンクから



MAKIKO2

消防団の未来を、もっと軽やかに。



近年、多くの消防団が直面している「団員数の減少」と「高齢化」という切実な課題。災害現場や訓練において、重労働となるホースの巻き取り作業は、団員の皆様にとって大きな負担となっています。「MAKIKO 2」は、そんな現場の声を形にし、作業の省力化・軽作業化を実現するために生まれました。

1本の3WAY取っ手で、使用時の固定から運搬・保管までスムーズに対応

ON/OFFのみのシンプル操作で、直感的な使用が可能

AC100V電源を使用。巻取本数に制限はなく、大量の作業も効率的

消防用ホース（呼称65×20m）の二重巻きに完全対応

屋内外の消火栓用「呼称40」の一重巻きもこれ1台でOK

呼称65×20m二重巻ホース巻取時間

約16秒!

呼称40×20m一重巻ホース巻取時間

約27秒!

Specifications

本体重量	約30kg
本体サイズ	W620mm×H400mm×D470mm
梱包サイズ	W680mm×H420×D555
付属品	取手約1kg、巻取りハンドル約2kg



Ten All Ten Pillar 株式会社

住所 〒632-0016 奈良県天理市川原城町 281
STUDIO ZODIA'C

TEL 0743-87-9510

営業日 平日 9:00~18:00 土日祝 定休

MAIL spacemail@tatp.world

公式HP

